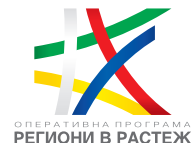




ЕВРОПЕЙСКИ СЪЮЗ
ЕВРОПЕЙСКИ ФОНД
ЗА РЕГИОНАЛНО РАЗВИТИЕ



ОПЕРАТИВНА ПРОГРАМА
РЕГИОНИ В РАСТЕЖ

Процедура
за предоставяне на безвъзмездна
финансова помощ BG16RFOP001-5.001
по Приоритетна ос 5 „Регионална социална инфраструктура“
по Оперативна програма „Региони в растеж“ 2014-2020“
**„ПОДКРЕПА ЗА ДЕИНСТИТУЦИОНАЛИЗАЦИЯ
НА ГРИЖИТЕ ЗА ДЕЦА“**



КАКВО Е ДЕИНСТИТУЦИОНАЛИЗАЦИЯТА НА ГРИЖАТА ЗА ДЕЦАТА?

Деинституционализацията е процес на замяна на институционалната грижа за деца с грижа в семейна или близка до семейната среда в общността. Водещ приоритет е гарантиране на правото на децата на семейна среда и на достъп до качествена грижа и услуги според индивидуалните им потребности.

Процесът по деинституционализация на грижите за деца ще се изпълнява по интегриран и координиран начин между Оперативна програма „Развитие на човешките ресурси“ 2014-2020 и Оперативна програма „Региони в растеж“ 2014-2020. Целта е осигуряване на допълняемост и свързаност на мерките. Изграждане на необходимата инфраструктура за услуги за деца ще се подкрепи по Оперативна програма „Региони в растеж“ 2014-2020. Мерките, свързани с предоставяне на новите услуги в новоизградената или модернизирана социална инфраструктура ще бъдат финансирани по Оперативна програма „Развитие на човешките ресурси“ 2014-2020.

Център за настаняване от семеен тип, Бургас



Център за настаняване от семеен тип, Поморие



Център за настаняване от семеен тип в кв. Устово, Смолян



Център за настаняване от семеен тип, община Петрич



КАКВА Е ЦЕЛТА НА ПРОЦЕДУРАТА?

Основна цел на процедура BG16RFOP001-5.001 „Подкрепа за деинституционализация на грижите за деца“ е да се осигури подходяща и ефективна социална среда, допринасяща за предоставяне на нов вид резидентни и съпътстващи услуги в общността. Те могат да включват и здравно-социални услуги, които да заменят институционалния модел на грижа за децата.

Процедурата за предоставяне на безвъзмездна финансова помощ се реализира в рамките на приоритетна ос 5 „Регионална социална инфраструктура“ на ОПРР 2014-2020. Процедурата е разработена в контекста на Актуализирания план за действие за изпълнение на Националната стратегия „Визия за деинституционализация на децата в Република България“. Планът е приет с Решение на Министерски съвет № 859/13.10.2016 г.

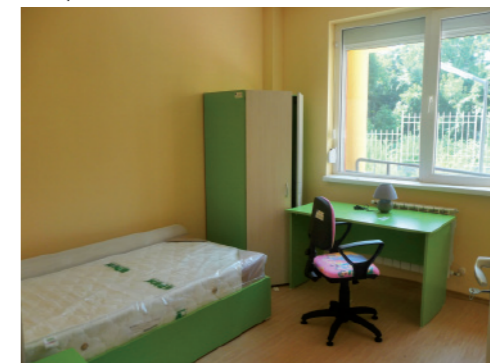
С оглед изпълнение на основната цел на Националната стратегия най-приоритетните групи деца са:

- Настанени в домовете за деца, лишени от родителска грижа, включително и тези, навършили пълнолетие и/или скоро навършващи 18 години;
- Настанени в домовете за медико-социални грижи за деца;
- Децата с увреждания, включително и тези с необходимост от постоянна медицинска грижа.

Център за настаняване от семеен тип, Ботевград



Център за настаняване от семеен тип, Плевен



КОЙ МОЖЕ ДА КАНДИДАТСТВА?

Кандидатването по процедурата се извършва по 2 компонента:

- Компонент 1: 54 общини на територията на страната, съгласно картата на услугите за подкрепа в общността и в семейна среда и картата на резидентните услуги;
- Компонент 2: обекти на Министерство на здравеопазването.

КОМПОНЕНТ 1:

Разпределение на услугите за подкрепа по процедурата и средствата по общини:

Компонент 1 Бенефициент	Услуги за подкрепа в общността и в семейна среда				Резидентни услуги				
	Нови* ЦОП/ Общностни центрове за деца и семейства (до 4 места за спешно настаняване)	Нови Дневни центрове за подкрепа на деца с увреждания и техните семейства	Нови Дневни центрове за подкрепа на деца с тежки множествени увреждания и техните семейства	Ремонт/ обзавеждане/ оборудване на съществуващи ЦОП/ ДЦДУ/ ЦСРИ	Нови ЦНСТ за деца	Нови Преходни жилища за деца от 15 до 18-годишна възраст	Нови Наблюдявани жилища за младежи от 18 до 21 г.	Брой услуги	Максимален размер на БФП в лв. за общината
Благоевград	1	1	1			1	1	5	1 591 500
Петрич	1			1	1	1		4	1 111 550
Бургас	1	1	1		1	1		5	1 591 500
Карнобат		1						1	425 000
Созопол				1				1	100 000
Варна	1	2	2		1	1		7	2 446 500
Долни Чифлик				1				1	100 000
Велико Търново			1	1	2			4	1 110 000
Елена				1				1	100 000
Павликени				1				1	100 000
Стражица				1	1			2	390 000
Белоградчик	1	1			1			3	1 146 550
Бяла Слатина		1						1	425 000
Враца	1		1		1	1	1	5	1 566 550
Мездра	1	1						2	746 500
Габрово				2				2	200 000
Севлиево				1	1			2	390 000
Добрич				1		1		2	225 000
Кърджали	1	1		1		1		4	971 500
Дупница				1	1			3	790 050
Кюстендил				1	1	1		3	515 000
Ловеч		1		1	1	1		4	940 000
Луковит				1				1	100 000
Берковица		1						1	425 000
Монтана				1	1			2	390 000
Лом		1			1			2	715 000
Перник				2		1		3	325 000
Плевен	1		1		1	1		4	1 166 500

Компонент 1 Бенефициент	Услуги за подкрепа в общността и в семейна среда				Резидентни услуги				
	Нови* ЦОП/ Общностни центрове за деца и семейства (до 4 места за спешно настаняване)	Нови Дневни центрове за подкрепа на деца с увреждания и техните семейства	Нови Дневни центрове за подкрепа на деца с тежки множествени увреждания и техните семейства	Ремонт/ обзавеждане/ оборудване на съществуващи ЦОП/ ДЦДУ/ ЦСРИ	Нови ЦНСТ за деца	Нови Преходни жилища за деца от 15 до 18-годишна възраст	Нови Наблюдявани жилища за младежи от 18 до 21 г.	Брой услуги	Максимален размер на БФП в лв. за общината
Пловдив	1	1	1		2	1	1	7	2 391 600
Асеновград				1				1	100 000
Исперих				1				1	100 000
Разград				2	1	1		4	615 000
Русе	1			1		1		3	546 500
Силистра	1	1	1	1		1		5	1 566 500
Сливен	1		1	1				3	851 500
Нова Загора				1	1			2	390 000
Смолян		1		1	1			3	815 000
София-град	3	2	2		2	1		10	3 379 500
Правец		1			1			2	825 050
Самоков	1			1				2	421 500
Ботевград	1	1						2	746 500
Елин Пелин	1	1			1			3	1 146 550
Казанлък			1	1				2	530 000
Стара Загора	1	1	1	2	2	2	1	10	2 881 600
Търговище		1		2	1	1		5	1 040 000
Харманли		1						1	425 000
Хасково		1		1	1			3	815 000
Нови Пазар				2				2	200 000
Шумен	1		1	1	1			4	1 141 500
Велики Преслав	1	1						2	746 500
Ямбол	1	1	1	1	1	1		6	1 691 500
Троян		1						1	425 000
Свищов				1				1	100 000
Елхово				1				1	100 000
ОБЩО	23	27	16	41	10	28	17	162	44 095 000

КОМПОНЕНТ 2:

Разпределение на услугите за подкрепа и средствата по обекти на МИНИСТЕРСТВО НА ЗДРАВЕОПАЗВАНЕТО в общините в страната:

Компонент 2 Бенефициент	Община, на територията на която ще се изгражда услугата	Нови Центрове за специализирана здравно-социална грижа за деца с увреждания с потребност от постоянни медицински грижи	Нови Центрове за специализирана здравно-социална грижа за деца с високо-рисково поведение и потребност от специални здравни грижи	Брой услуги	Максимален размер на БФП в лв.
Министерство на здравеопазването	Благоевград	1		1	500 000
	Бургас	2		2	1 000 000
	Варна	1	2	3	1 500 000
	Велико Търново	1		1	500 000
	Видин	1		1	500 000
	Враца	1		1	500 000
	Кърджали	1		1	500 000
	Кюстендил		1	1	500 000
	Плевен	1		1	500 000
	Пловдив		1	1	500 000
	Разград	1		1	500 000
	Русе		1	1	500 000
	Силистра	1		1	500 000
	Сливен	1		1	500 000
	София-град	2	2	4	2 000 000
	Казанлък	2		2	1 000 000
	Стара Загора	2		2	1 000 000
	Търговище		1	1	500 000
	Хасково	1		1	500 000
	Ямбол	1		1	500 000
	ОБЩО	20	8	28	14 000 000

* **Изграждането на предвидените в картите нови услуги** (центрове за обществена подкрепа/общностни центрове за деца и семейства, дневни центрове за подкрепа на деца с увреждания и техните семейства, дневни центрове за подкрепа на деца с тежки множествени увреждания и техните семейства, центрове за настаняване от семеен тип за деца, преходни жилища за деца от 15 до 18-годишна възраст, наблюдавани жилища за младежи от 18 до 21 г., центрове за специализирана здравно-социална грижа за деца с увреждания с потребност от постоянни медицински грижи и центрове за специализирана здравно-социална грижа за деца с високо-рисково поведение и потребност от специални здравни грижи) **може да бъде реализирано както чрез ново строителство, така и чрез извършване на ремонт/реконструкция на съществуваща материална база, в която да се предоставя новата услуга.**

ОБЕКТИ НА ИНТЕРВЕНЦИЯ ПО ПРОЦЕДУРАТА

- Съществуващи центрове за обществена подкрепа с оглед разширяване на дейността им;
- Създаване на нови центрове за обществена подкрепа/общностни центрове за деца и семейства;
- Създаване на дневни центрове за подкрепа на деца с тежки множествени увреждания и техните семейства;
- Съществуващи дневни центрове за деца с увреждания и центрове за социална рехабилитация и интеграция с оглед разширяване на дейността им и превръщането им в дневни центрове за подкрепа на деца с увреждания и техните семейства;
- Създаване на дневни центрове за подкрепа на деца с увреждания и техните семейства;
- Изграждане на инфраструктура за нови социални услуги в общността от резидентен тип за деца и младежи без увреждания;
 - Център за настаняване от семеен тип за деца;
 - Преходно жилище за деца от 15 до 18-годишна възраст;
 - Наблюдавано жилище за младежи от 18 до 21-годишна възраст.
- Изграждане на центрове за специализирана здравно-социална грижа за деца:
 - Център за специализирана здравно-социална грижа за деца с увреждания с потребност от постоянни медицински грижи;
 - Център за специализирана здравно-социална грижа за деца с високорисково поведение и потребност от специални здравни грижи.

Център за настаняване от семеен тип, Петрич



Център за настаняване от семеен тип, Плевен



Център за настаняване от семеен тип, Чирпан



КАКВИ ДЕЙНОСТИ МОГАТ ДА ПОЛУЧАТ ФИНАНСИРАНЕ

- Строителство, ремонт, реконструкция, преустройство, обновяване на сграден фонд, включително прилежащото дворно пространство, за предоставяне на услугите в допустимите обекти на интервенция съгласно Картата на услугите за подкрепа в общността и в семейна среда и Картата на резидентните услуги;
- Доставка и монтаж на оборудване и обзавеждане за сградите/помещенията, в които ще се предоставят социалните услуги, като част от цялостното им обновяване;
- Подобряване достъпа за хора с увреждания до и в сгради/помещения, в които се предоставят социалните услуги.

КАКЪВ Е БЮДЖЕТЪТ НА ПРОЦЕДУРАТА

Общ размер на финансовите средства (100% БФП) по процедурата възлизат на 58 095 000 лева европейско и национално съфинансиране, разпределени както следва:

Компонент 1: Общини съгласно Картата на услугите за подкрепа в общността и в семейна среда и Картата на резидентните услуги - 44 095 000 лева.

Компонент 2: Министерство на здравеопазването - 14 000 000 лева.

Център за настаняване от семеен тип за деца, УПИ IV, кв. 70, Монтана



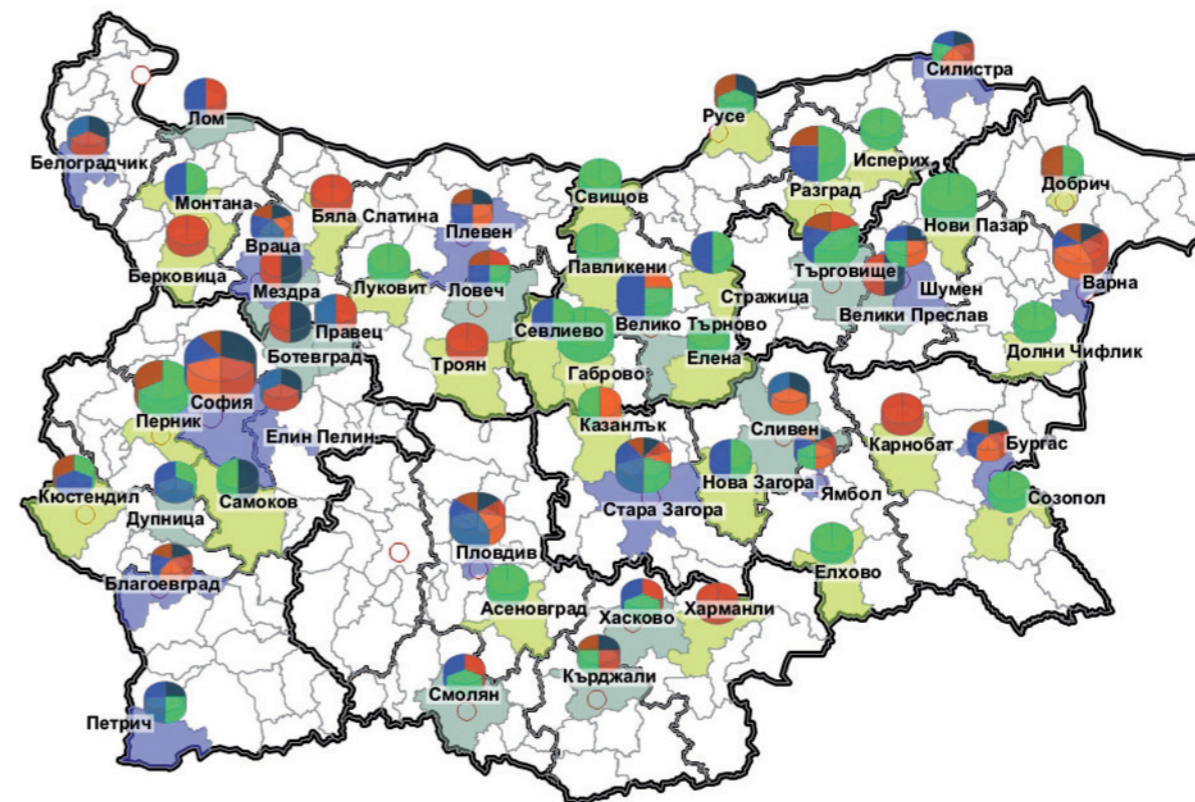
Център за настаняване от семеен тип, с. Тополи, Варна



Дом за деца в риск, Силистра



ОБЩИНИ БЕНЕФИЦЕНТИ ЗА ДЕЙНОСТИТЕ ЗА ИНСТИТУЦИОНАЛИЗАЦИЯ НА ГРИЖИТЕ ЗА ДЕЦА



Видове услуги

- Нови ЦОП.
- Нови Дневни центрове за подкрепа на деца с увреждания и техните семейства.
- Нови Дневни центрове за подкрепа на деца с тежки множествени увреждания и техните семейства.
- Ремонт / Обзавеждане / Оборудване на съществуващи ЦОП / ДЦДУ / ЦСРИ.
- Нови ЦНСТ за деца.
- Нови Преходни жилища за деца от 15 до 18-годишна възраст.
- Нови Наблюдавани жилища за младежи от 18 до 21-годишна възраст.

Максимален размер на БФП в лв.

- 100 000 - 615 000
- 715 000 - 1 110 000
- 1 111 550 - 3 379 000

КРАЙНИ СРОКОВЕ ЗА КАНДИДАТСТВАНЕ

Крайни срокове за кандидатстване:

03 август 2017 г., 19:00 ч.

03 ноември 2017 г., 19:00 ч.

До 03 август 2017 г. бенефициентите са длъжни да подадат проектни предложения в размер на минимум 50% от бюджета на безвъзмездна финансова помощ (БФП), който им е определен в Насоките за кандидатстване по процедурата.

ОЧАКВАНИ КОЛИЧЕСТВЕНИ РЕЗУЛТАТИ

В рамките на ОПРР 2014-2020 ще се финансира изграждането, ремонта, обзавеждането и оборудването, необходими за създаване на следните нови услуги:

- 23 Центъра за обществена подкрепа/общностни центрове за деца и семейства, с възможност за спешен прием;
- 27 Дневни центъра за подкрепа на деца с увреждания и техните семейства;
- 16 Дневни центъра за подкрепа на деца с тежки множествени увреждания и техните семейства;
- 10 Центъра за настаняване от семеен тип за деца;
- 28 Преходни жилища за деца от 15 до 18-годишна възраст;
- 17 Наблюдавани жилища за младежи от 18 до 21 г.;
- 20 Центъра за специализирана здравно-социална грижа за деца с увреждания с потребност от постоянни медицински грижи;
- 8 Центъра за специализирана здравно-социална грижа за деца с високорисково поведение и потребност от специални здравни грижи.

Ще се подкрепи ремонтът, преустройството, обзавеждането и оборудването, необходими за разширяване на дейността на 41 вече съществуващи и функциониращи социални услуги от следните видове:

- Центрове за обществена подкрепа;
- Дневни центрове за деца с увреждания и центрове за социална рехабилитация и интеграция за деца.

Център за настаняване от семеен тип, Попово



Център за настаняване от семеен тип, Самоков



С РЕАЛИЗИРАНЕТО НА ПРОЦЕДУРАТА ЩЕ БЪДЕ ПОСТИГНАТО:

- Премахване на институционалната грижа за деца – като законова възможност и реална форма за отглеждане на деца;
- Премахване на резидентната грижа за деца до 3-годишна възраст без увреждания;
- Осигуряване на качествена грижа за децата и младежите, включително за децата с увреждания и тези с тежки увреждания, чрез създаване на широк набор от социални и интегрирани здравно-социални услуги.

Повече информация за Насоките за кандидатстване по процедурата можете да прочетете на сайта на ОПРР 2014-2020 г. в рубриката „Актуални схеми“ – www.bgregio.eu

Център за настаняване семеен тип, Русе



Център за настаняване от семеен тип, Кюстендил



Център за настаняване от семеен тип, Бургас



Център за настаняване от семеен тип, Кюстендил





ЕДНА ПОСОКА
МНОГО ВЪЗМОЖНОСТИ

www.eufunds.bg

Изработено в рамките на Бюджетна линия на отдел „Програмиране, оценка, информация и публичност“ № BG16RFOP001-8.002-0002 по Приоритетна ос 8 „Техническа помощ“ по Оперативна програма „Региони в растеж“ 2014-2020 г., съфинансирана от Европейския съюз чрез Европейския фонд за регионално развитие и от държавния бюджет на Република България.

www.bgregion.eu